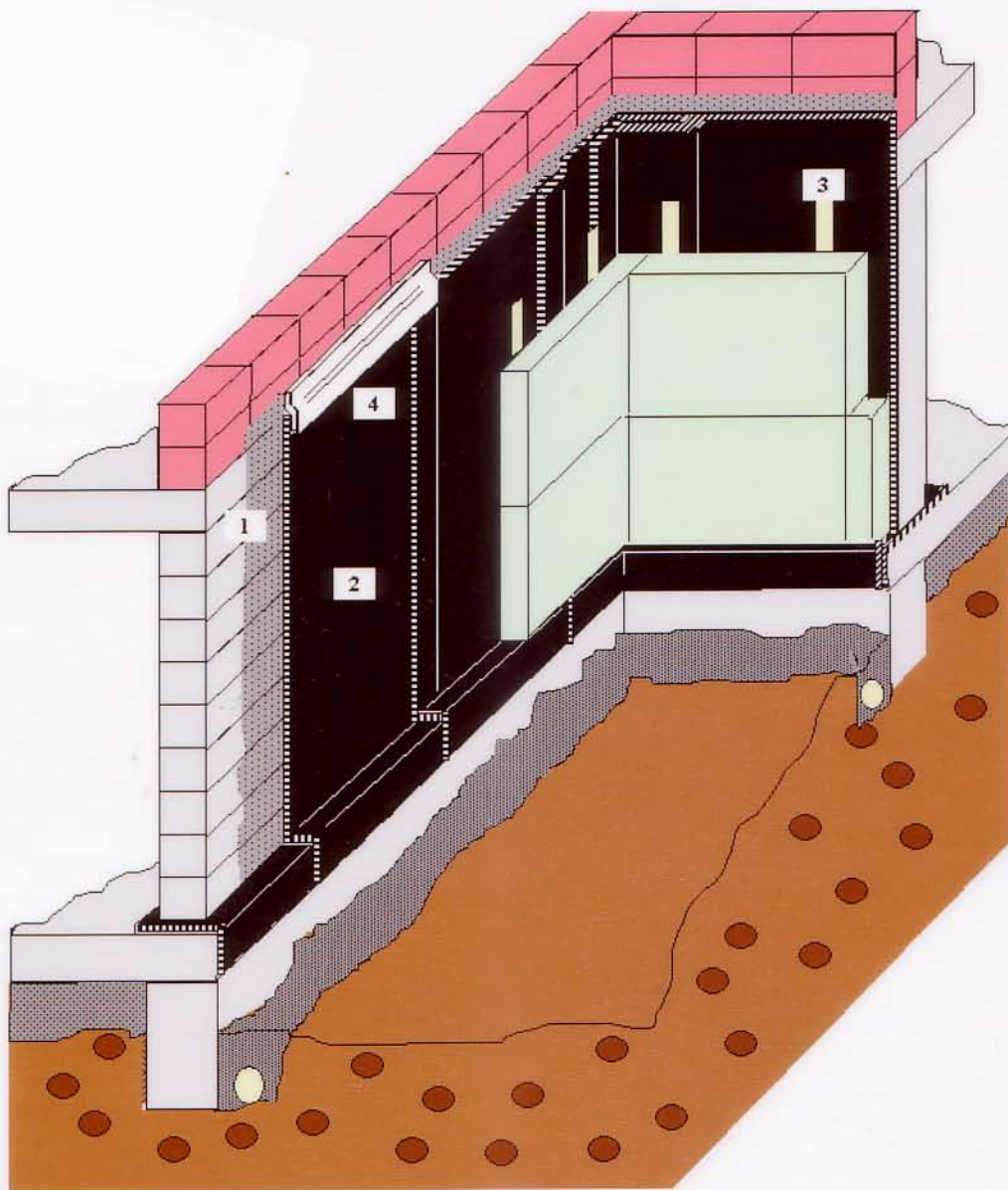


# MACFOL – System

## Kellerabdichtung

- Wichtige Hinweise:**
1. Der Untergrund muß eben, staubfrei und trocken sein.
  2. Vorbehandlung der zu beklebenden Flächen ausschließlich mit Primern aus dem **MACFOL**-System.
  3. Bei Wandhöhen über 2m ist eine mechanische Befestigung (**MACFOL**-Putzschiene, Spezialnägeln im oberen Bahnenbereich) einzusetzen.

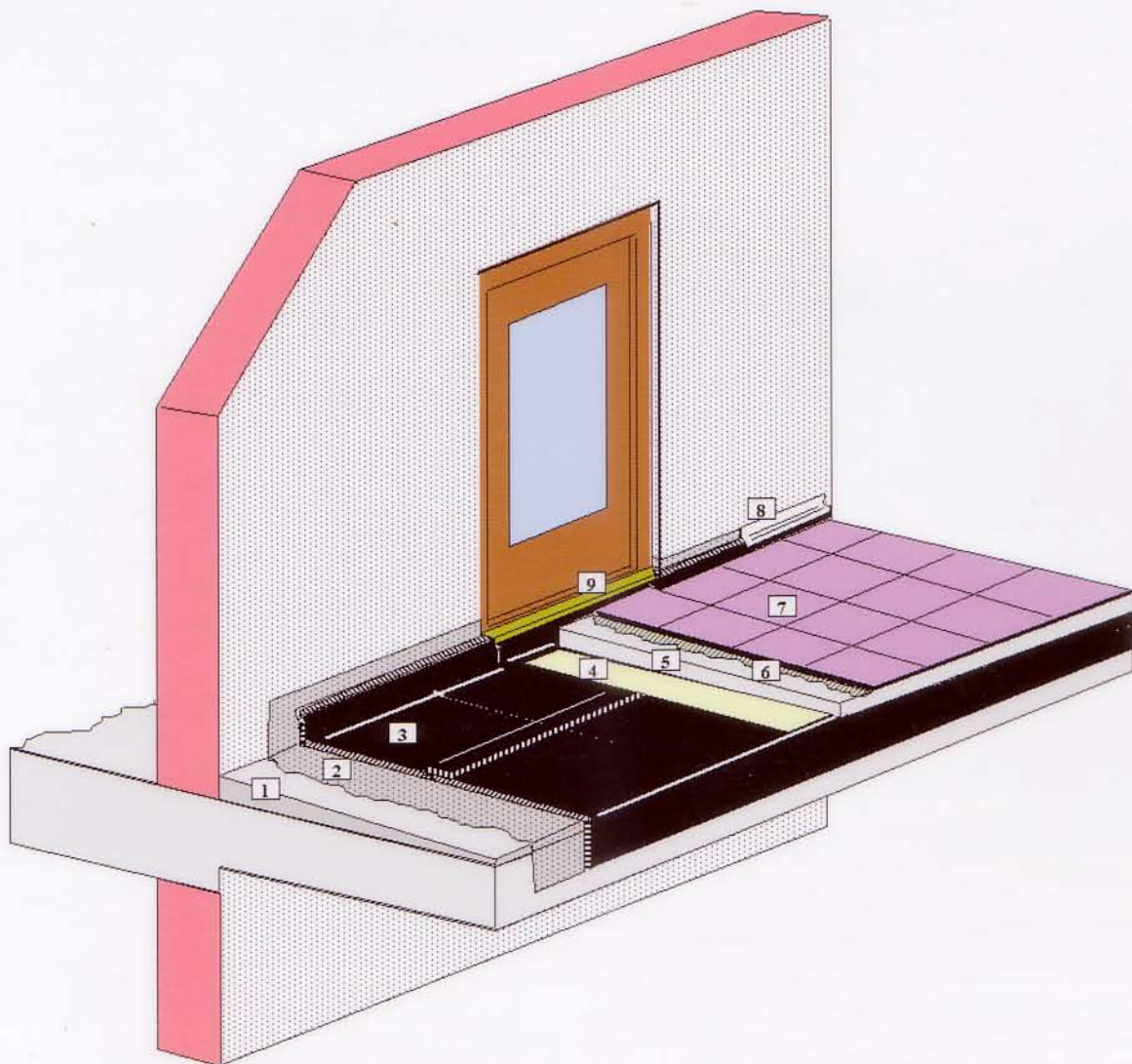


1. **MACFOL**-Voranstrich oder bitufol SuperPrimer
2. **MACFOL**
3. beidseitig klebendes **MACFOL**-Butylband
4. **MACFOL**-Putzträgerband
5. Wärmedämmplatten

# MACFOL – System

## Terrasse

- Wichtige Hinweise:**
1. Der Untergrund muß eben, staubfrei und trocken sein.
  2. Vorbehandlung der zu beklebenden Flächen ausschließlich mit Primern aus dem **MACFOL**-System.



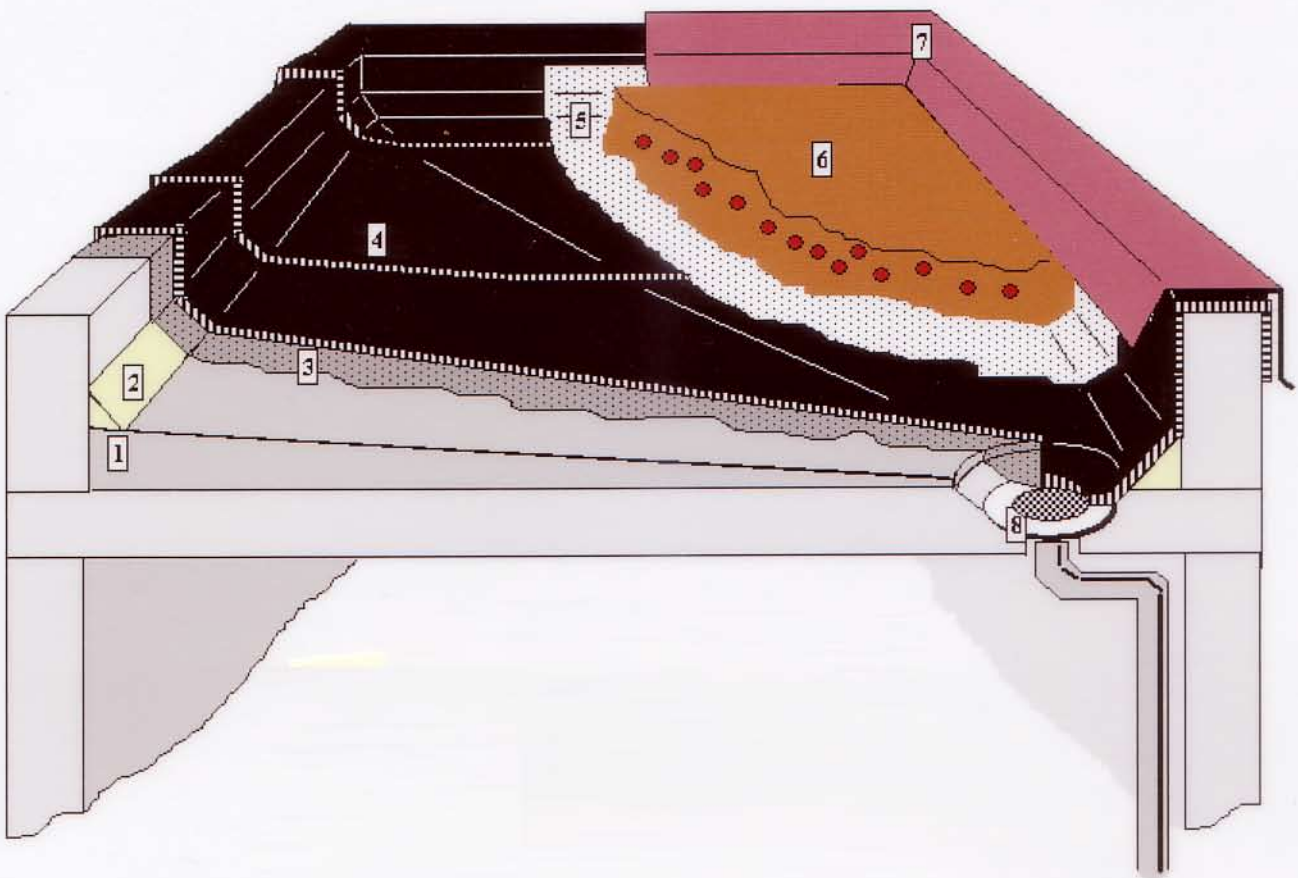
1. Gefällekeil
2. **MACFOL**-Voranstrich oder -SuperPrimer
3. **MACFOL**
4. A+S Vlies
5. Estrich
6. Fliesenkleber
7. Fliesen
8. **MACFOL**-Putzträgerband oder Alu-Butyl
9. Türblech

# MACFOL – System

## Garagenflachdach

### Wichtige Hinweise:

1. Der Untergrund muß eben, staubfrei und trocken sein.
2. Vorbehandlung der zu beklebenden Flächen ausschließlich mit Primern aus dem **MACFOL**-System.
3. Verlegung durch den Fachmann, nur bei ungeheizten Innenräumen.
4. Für Schotterabdeckung, Begrünung, Steinplatten oder ähnliches.



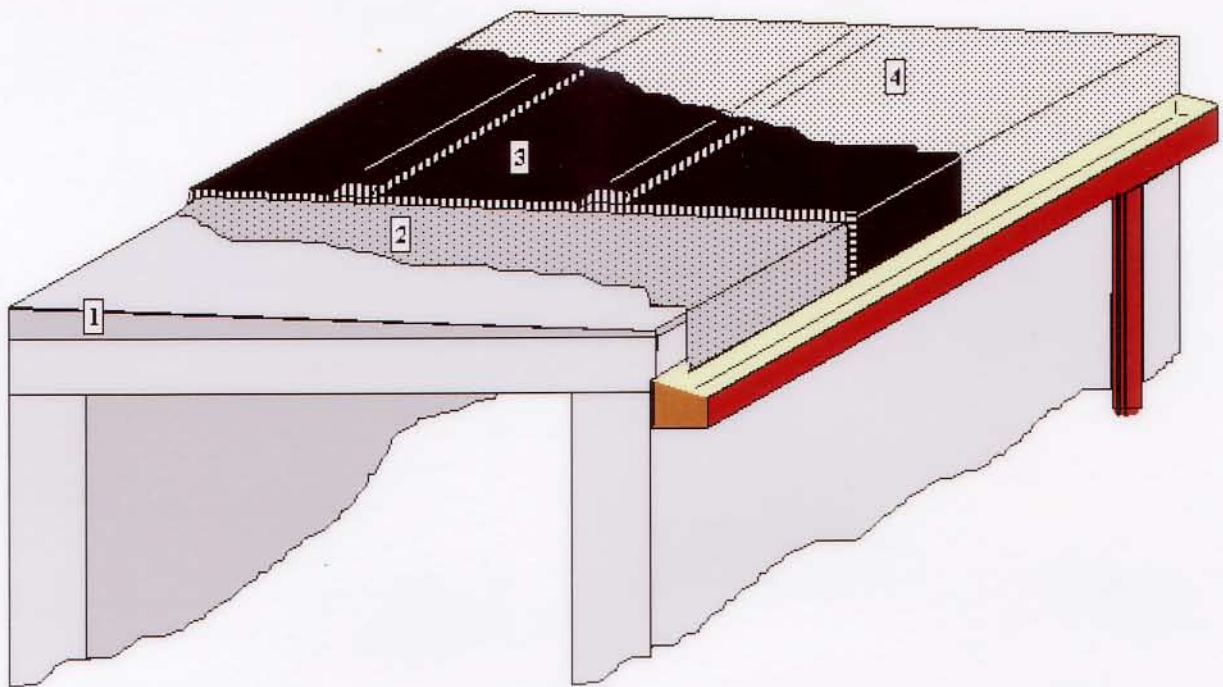
1. Gefällekeil, alle Flächen neigen sich zum Abfluß
2. Eckkeil (Holzkeil, PUR-Keil)
3. **MACFOL**-Voranstrich oder -SuperPrimer
4. **MACFOL** (Verlegungsbeginn tiefster Punkt)
5. A+S Vlies
6. Bekiesung bzw. Begrünung
7. Randabdeckung
8. Abfluß

# MACFOL – System

## Garagenflachdach

(einfache Version)

- Wichtige Hinweise:**
1. Der Untergrund muß eben, staubfrei und trocken sein.
  2. Vorbehandlung der zu beklebenden Flächen ausschließlich mit **MACFOL** Primer.



1. Gefälle
2. **MACFOL**-Voranstrich oder -SuperPrimer
3. **MACFOL**
4. UV-Dachbeschichtung